

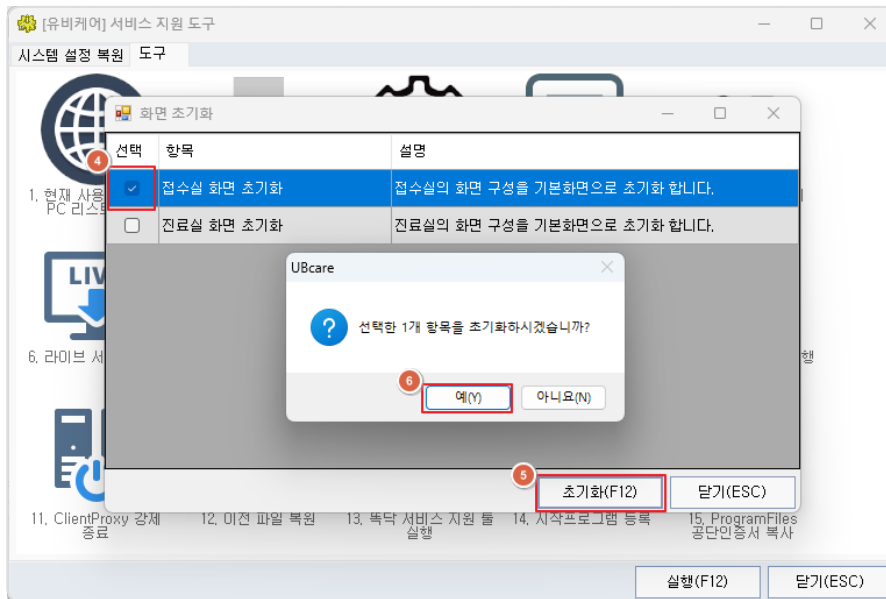
# 접수실 화면 클릭 영역 잔상(파란 표시) 문제 해결 안내

접수실 명단에서 환자를 클릭할 때 선택 영역이 한 줄로 표시되지 않고 뒤죽박죽으로 보이거나 잔상이 남는 경우, 화면 구성 설정 값을 초기화하여 해결할 수 있습니다..

- 1 상단 메뉴의 도움말-장애처리를 선택하여 실행합니다.
- 2 실행중인 접수실을 종료합니다.
- 3 접수실 화면구성을 초기화 합니다.



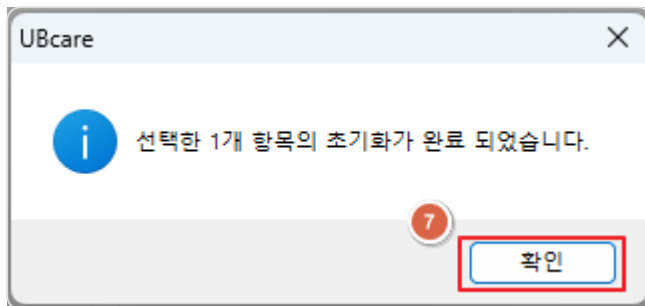
- ① '도구' 탭을 선택합니다.
- ② '8. INI 초기화 화면 초기화'를 선택합니다.
- ③ '실행' 버튼을 클릭합니다.



④ '접수실 화면 초기화' 체크박스에 체크합니다.

⑤ '초기화' 버튼을 클릭합니다.

⑥ '예'를 클릭하여 초기화를 진행합니다.



⑦ '확인'을 클릭한 후 '닫기' 버튼을 눌러 장애처리 서비스 지원도구를 종료해줍니다.

4

접수실을 실행하여 환자 명단을 클릭했을 때 파란색 선택 영역이 정상적으로 표시되는지 확인합니다.0